

# L'OFICINA JUDICIAL

## Implementació a Mollet del Vallès

Novembre de 2021



Generalitat de Catalunya  
**Departament de Justícia**

# Sumari de continguts



01

Millor servei a  
la ciutadania



02

Model d'OJ



03

Implementació  
de l'OJ



04

Gestió del canvi

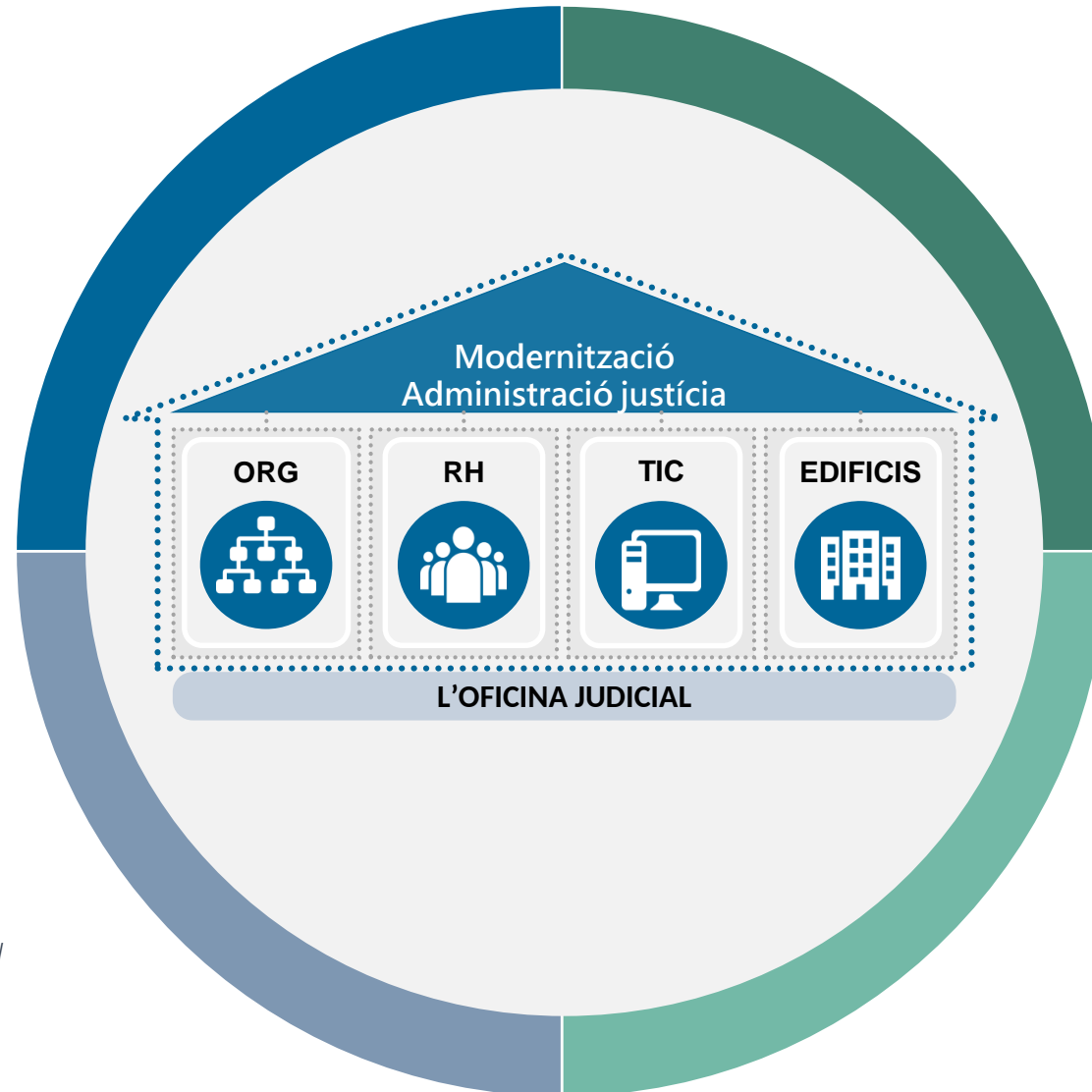
# 1. Millor servei a la ciutadania.

## Antecedents normatius

- Llibre Blanc de la Justícia
- Conferència sectorial de CA
- Pacte d'Estat de la justícia de 28/05/2001

## Marc legal processal

Llei 13/2009, de 3 de novembre, de reforma de la legislació processal per a la implementació de l'oficina judicial



## Marc legal estatal

LOPJ (LO 19/2003 i 1/2009)

## Marc legal autonòmic

Decret 169/2010 sobre estructura i organització de l'OJ a Catalunya

# 1. Millor servei a la ciutadania. Beneficis

## Organització

- Posada al dia dels estats processals, l'arxiu i el dipòsit d'efectes (Instrucció).
- Millora de l'atenció a la ciutadania i professionals (OAC).
- Homogeneïtzació de criteris i processos de treball.
- Major coordinació interna i treball en equip.
- Mètodes de gestió / organització.

## Recursos humans

- Adaptació de l'RLT a les càrregues de treball.
- Adequació del sistema retributiu a la normativa vigent.
- Cobertura llocs treball (major flexibilitat i mobilitat interna per cobrir vacants)
- Carrera professional (carrera vertical) i formació del personal

## Eines TIC

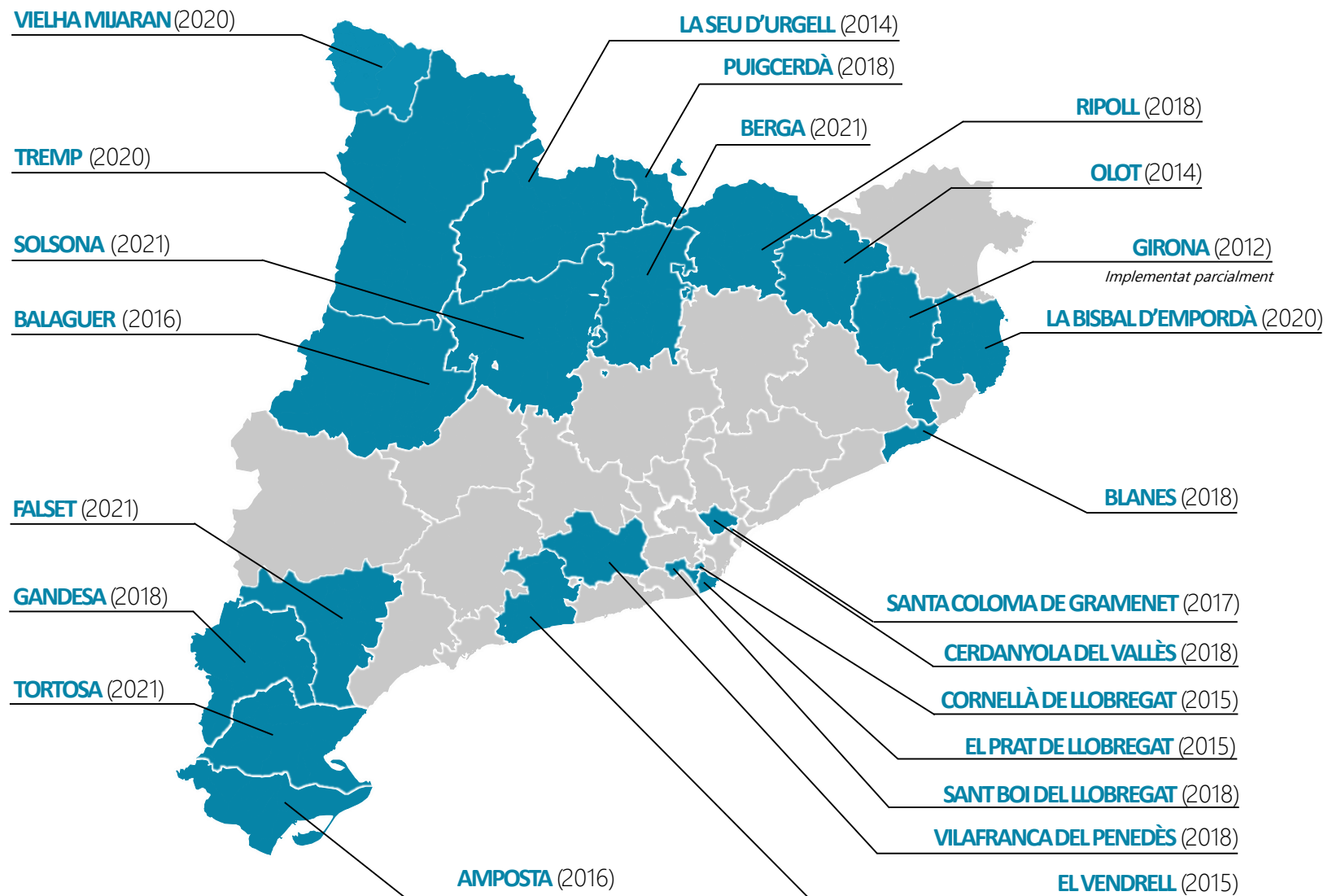
- Desplegament noves aplicacions:
  - GEF2
  - Temis SCPG i SAC
  - COR (Temis)
  - Cita prèvia
  - TRA (SCPE civil) ...
- Formació i suport in situ.

## Edificis

- Espais adaptats a les necessitats pròpies i organitzatives del partit judicial.
- Diferenciació circulació interna i pública.



# 1. Millor servei a la ciutadania. Desplegament progressiu de l'OJ



**23**  
partits fins  
2021

**3**  
partits al  
2022

**IGUALADA** (març 2022)  
**MOLLET DEL VALLÈS** (juny 2022)  
**L'HOSPITALET** (novembre 2022)

**23**  
partits  
pendents de  
planificació

## 2. Model d'OJ. Canvi de model



Pendent d'aprovació de l'RLT

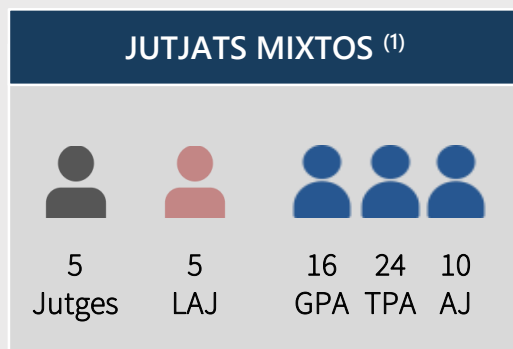
Abans

Després

### OFICINA JUDICIAL

Plantilla actual

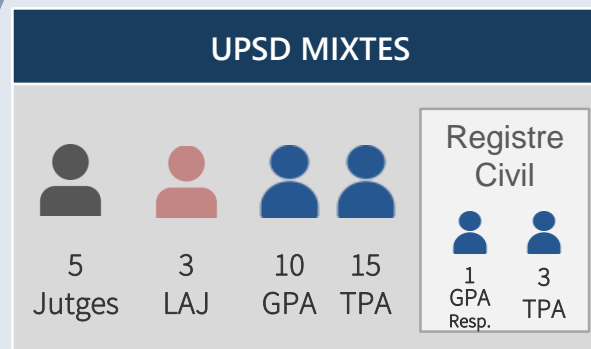
Relació de llocs de treball (RLT)



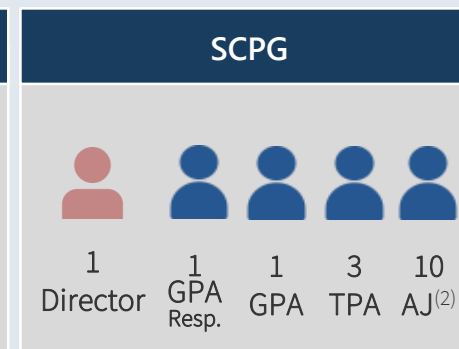
<sup>(1)</sup> Inclou les dotacions destinades al RC



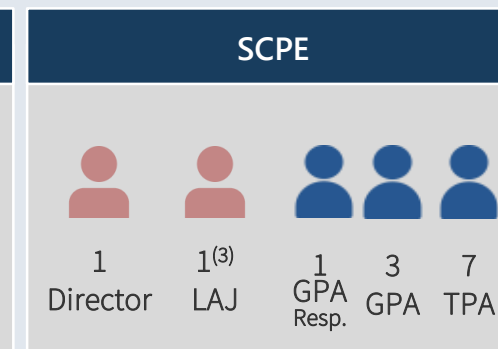
<sup>(2)</sup> 1 TPA reforç al Deganat renovat fins 31 març de 2022



<sup>(3)</sup> Pendent de confirmar els efectius de la UPSD amb la SGRHE




<sup>(2)</sup> Inclou la dotació del AJ referent d'arxius



<sup>(3)</sup> Tasques compartides amb la direcció del SCPG

**+1 GPA  
+3 TPA**  
Modificació d'efectius respecte la plantilla actual

## 2. Model d'OJ. Canvi de model

 **Pendent aprovació de la Instrucció de l'SCP Barcelona sobre l'organització interna i les funcions dels cossos**

### Estructura interna

(Cada equip atén 1 o 2 jutges)

#### CRITERIS DESTINACIÓ UPSD (dins centre treball)

##### EQUIP TREBALL 1 (RC) - 3



##### EQUIP TREBALL 2 - 5



##### EQUIP TREBALL 4 (VIDO)

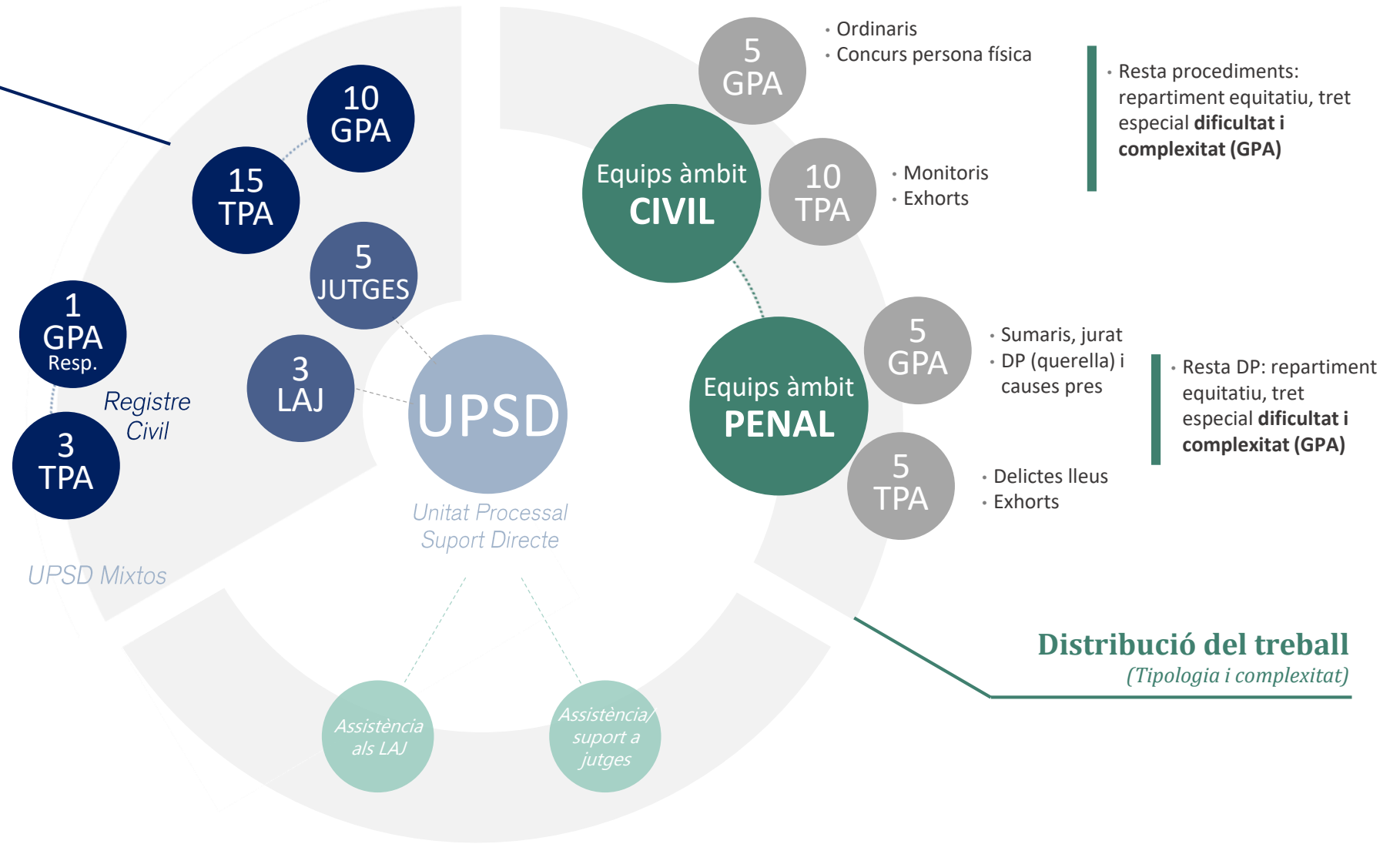


#### DOTACIÓ GUÀRDIA



\*Dotacions UPSD guàrdia: obligatòriament 1 àmbit penal

#### COMPLEMENT VIDO



## 2. Model d'OJ. Canvi de model

### Estructura interna

(3 àmbits de treball)

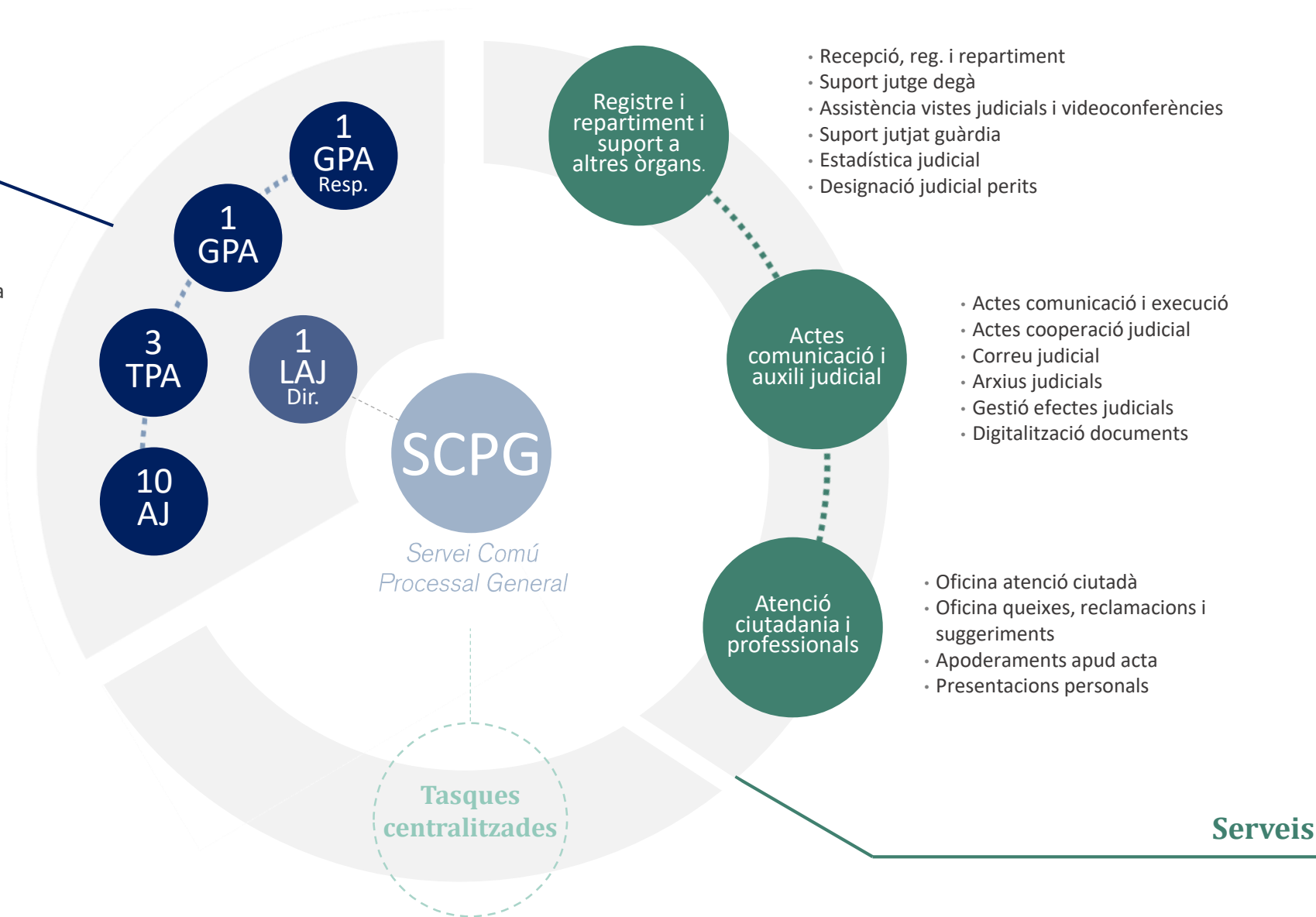
Cada àmbit: concentra diferents serveis

Serveis en torns rotatoris (quadrants)

Distribució funcionaris:

Organització interna i torns rotatoris: director/a

Funcions: establertes al Manual procediments





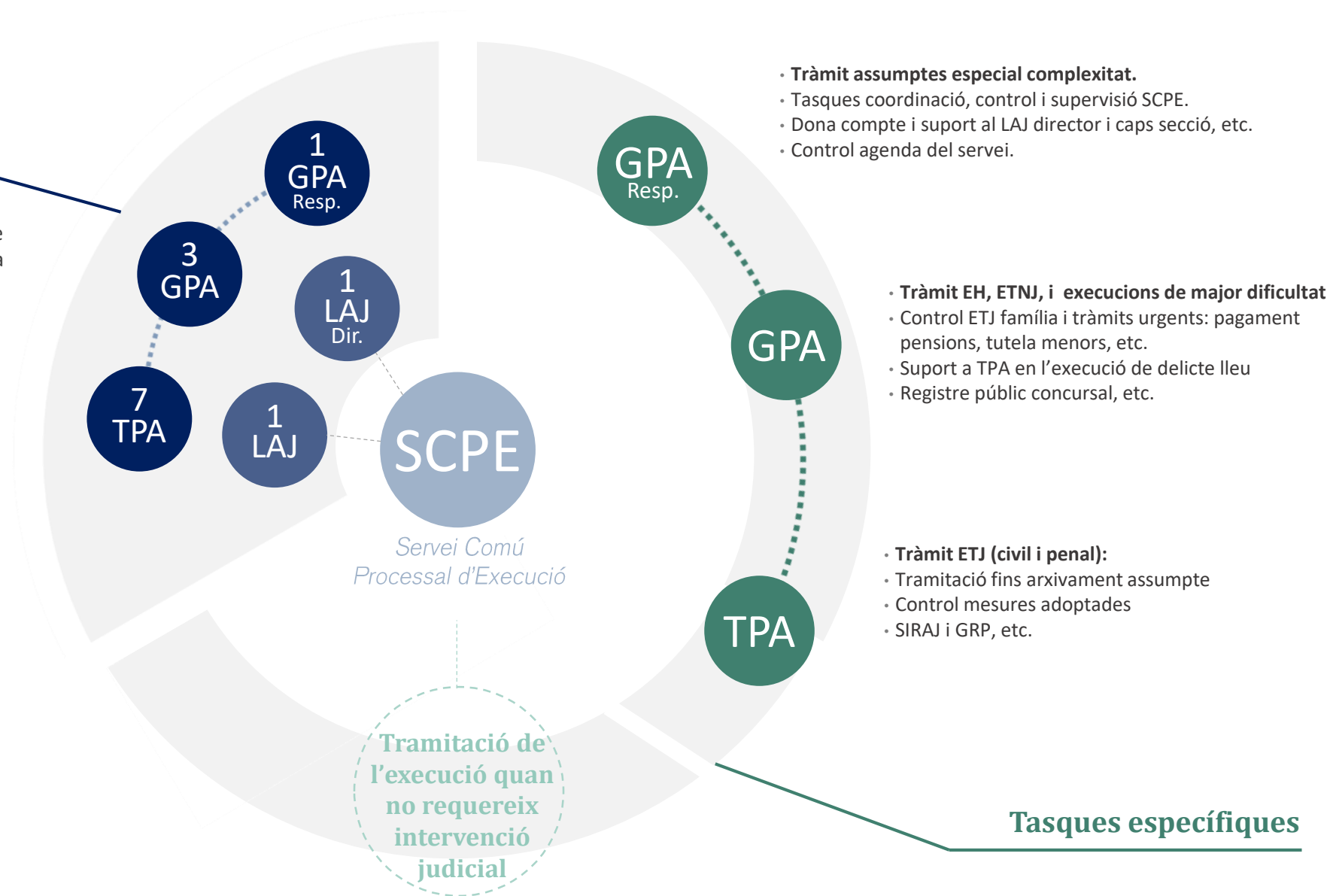
## 2. Model d'OJ. Canvi de model

### Estructura interna

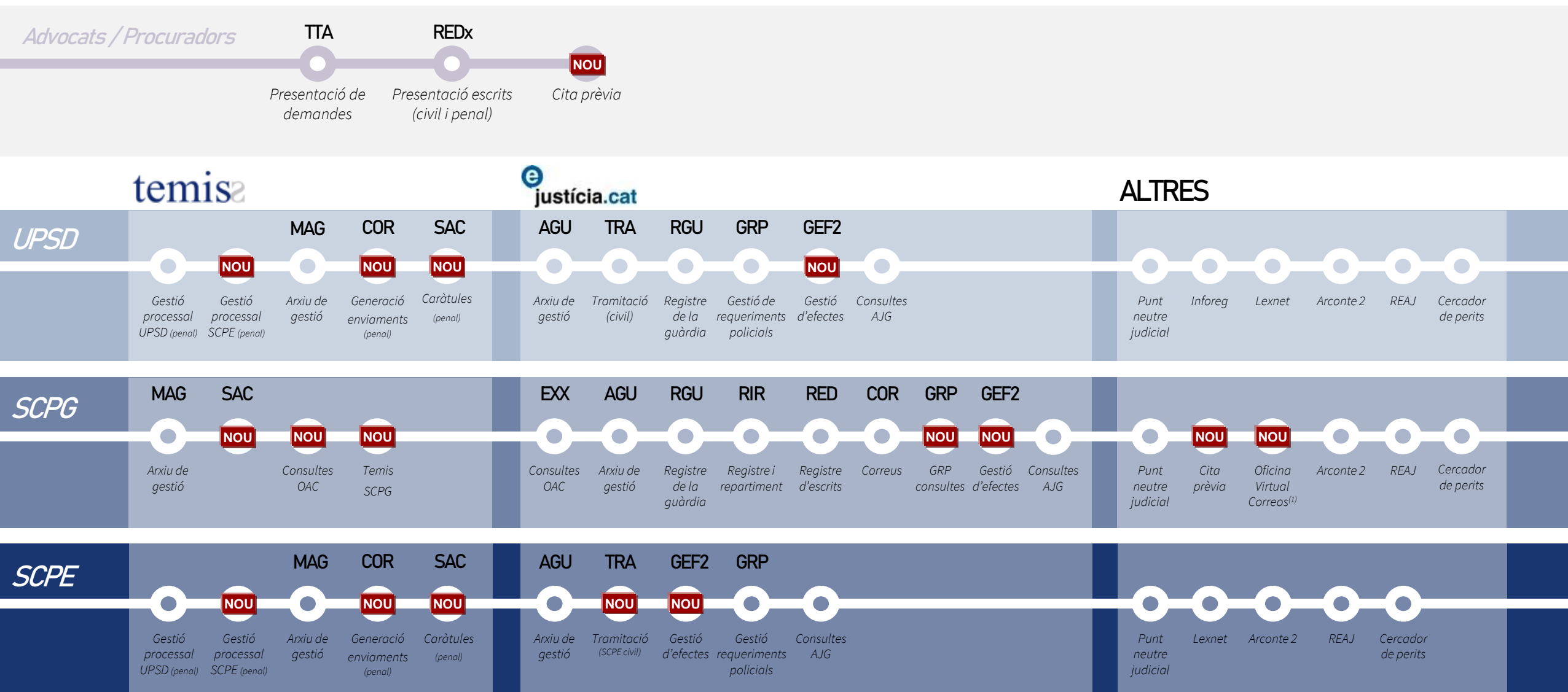
#### Distribució funcionaris:

Organització interna: d'acord amb els equips de treball establerts pel SCP i l'organització interna definida pel LAJ director

Funcions: establertes a la Instrucció / Manuals



## 2. Model d'OJ. Desplegament progressiu de les eines TIC



## 2. Model d'OJ. Edifici: plànols

### Els objectius:

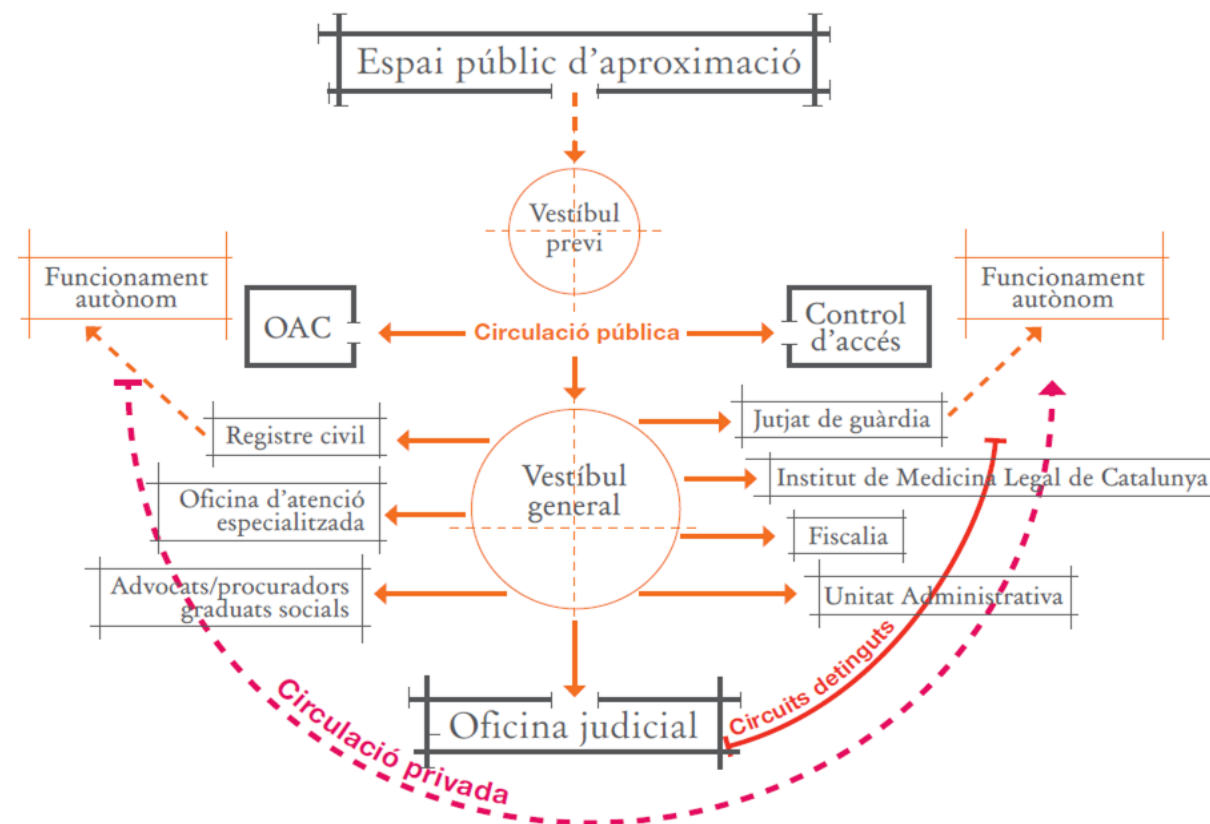
- Edificis judicials amb espais adaptats a les noves necessitats organitzatives i de seguretat.
- Compliment de la normativa de seguretat i salut en els llocs de treball (RD 486/ 1997, de 14 de abril).

### PLANTA BAIXA

Oficina d'Atenció al Ciutadà (OAC)  
Servei Comú Processal General (SCPG)  
Jutjat de guàrdia (JG)  
Registre Civil (RC)  
Institut Medicina Legal  
Unitat Administrativa (UA)  
Atenció a la Víctima

### PRIMERA PLANTA

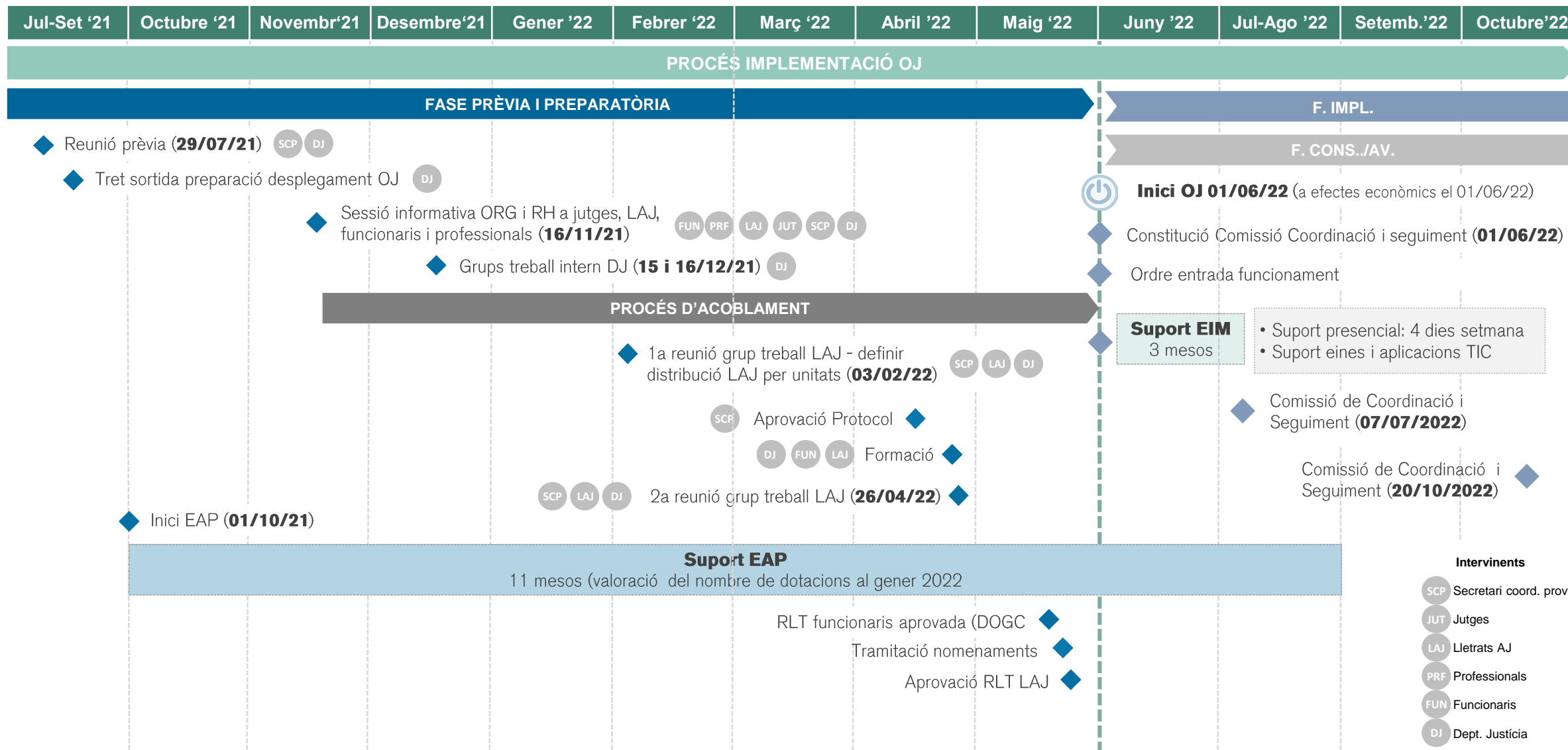
Unitat Processal de Suport Directe (UPSD)  
Servei Comú Processal d'Execució (SCPE)  
Sales de vista  
Fiscalia



# 3. Implementació de l'OJ. Planificació Mollet del Vallès



CALENDARI PROVISIONAL



- Intervents**
- SCP Secretari coord. prov.
  - JUT Jutges
  - LAJ Lletrats AJ
  - PRF Professionals
  - FUN Funcionaris
  - DJ Dept. Justícia

### 3. Implementació de l'OJ. Suport i acompanyament

L'acompanyament i suport a les persones durant el procés de canvi esdevé de vital importància per a l'èxit de la implementació de l'oficina judicial.

Acompanyament i suport directe



#### **Agents que col laboren en la planificació i preparació implementació OJ**

Donar suport al personal del partit durant la preparació de la implementació de l'OJ.

#### **Agents de suport per facilitar el transit al nou model d'OJ**

Donar suport per impulsar la tramitació en les unitats amb més endarreriment.

#### **Agents del canvi en la implementació de l'OJ**

Donar suport i fer seguiment als LAJ i funcionaris durant la implementació de l'OJ.  
Identificar necessitats.

---

#### **Bústia de contacte:**

[oficinajudicial.dj@gencat.cat](mailto:oficinajudicial.dj@gencat.cat)



### 3. Implementació de l'OJ. Actuacions prèvies SABEJ

#### TASQUES EFECTUADES PEL SABEJ

#### GESTIÓ EFECTES JUDICIALS

---

*Tasques  
d'ordenació (GEF 1)*

*Inventari (GEF 1)*

#### ARXIU

---



#### TASQUES PENDENTS PEL SABEJ

#### GESTIÓ EFECTES JUDICIALS

---

*Posada en marxa  
del GEF2*

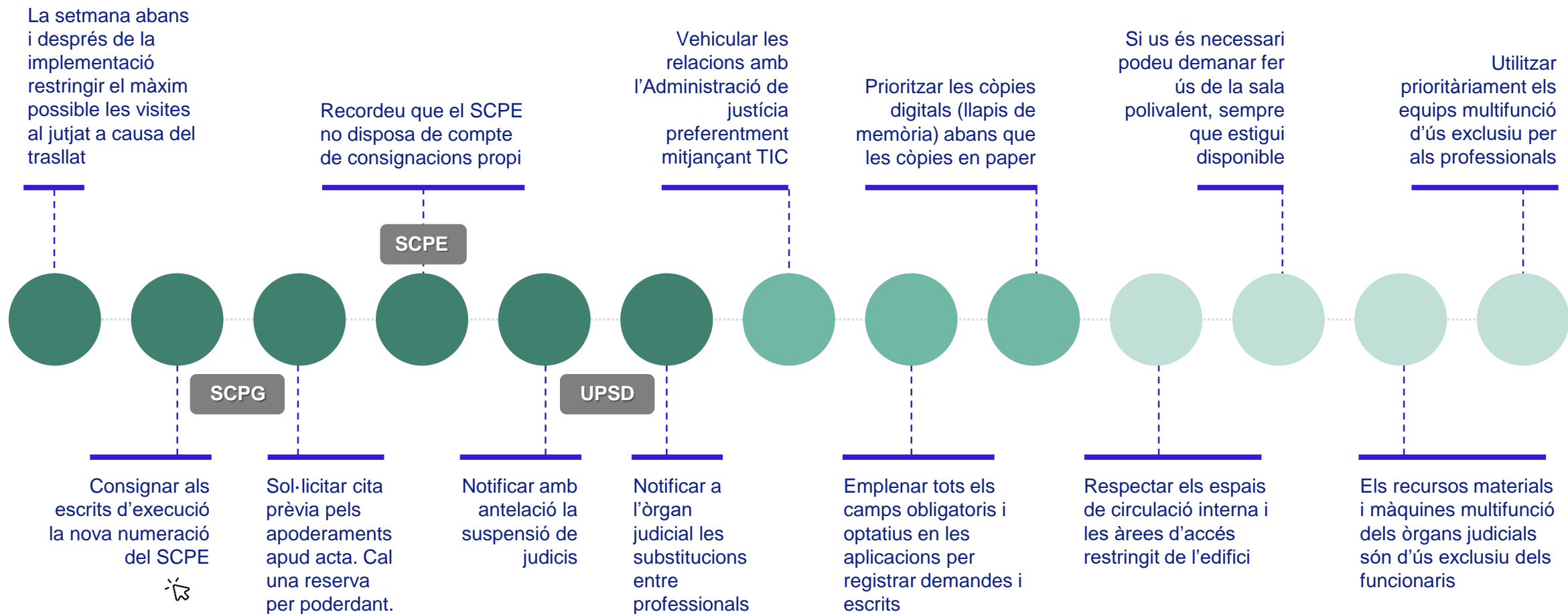
#### ARXIU

---

*Inventari 2018*



## 4. Gestió del canvi. Recomanacions



● ORGANITZACIÓ ● TIC ● EDIFICIS

## 4. Gestió del canvi. Recursos de comunicació



Generallitat de Catalunya  
gencat.cat

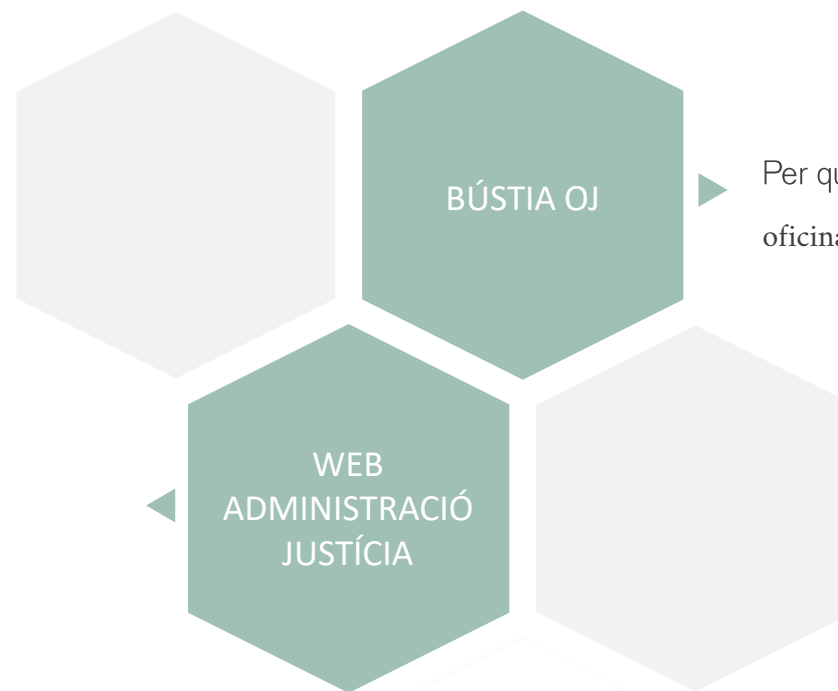
Administració de justícia de Catalunya

Inici | Administració de justícia | Serveis als professionals | Serveis als ciutadans | Seccions temàtiques | Actualitat | Contacte

Inici > Administració de justícia > Modernització de... > Oficina judicial > Implementació de oficina judicial

Implementació de l'oficina judicial

Ampostà	Balaguer	Bianes
Cerdanyola del Vallès	Cornellà de Llobregat	Gandesa
Girona	Olot	El Prat de Llobregat
Puigcerdà	Ripoll	Sant Boi de Llobregat
Santa Coloma de Gramenet	La Seu d'Urgell	Tremp
El Vendrell	Vielha e Mijaran	Vilafranca del Penedès



Per qualsevol dubte o qüestió podeu adreçar-vos a:  
[oficinajudicial.dj@gencat.cat](mailto:oficinajudicial.dj@gencat.cat)

# L'OFICINA JUDICIAL

Implementació de l'OJ a Mollet del Vallès



Generalitat de Catalunya  
**Departament de Justícia**

*fase prèvia /  
preparatòria*

*fase d'implementació  
consolidació / avaluació*

8 mesos abans de  
la implementació

## Suport EAP

Pla de treball aprovat per la  
secretària coordinadora  
provincial.

Equip format per 4 funcionaris  
dels cossos al servei de  
l'Administració de justícia.

Té per objectiu que l'oficina judicial comenci a  
funcionar en condicions òptimes. Actua:

### **Abans d'oficina**

*Dona suport als òrgans  
judicials en l'impuls de les  
execucions de títol judicial.*

*Prepara el traspàs de les  
execucions perquè el servei  
comenci de manera ordenada.*

### **Després d'oficina**

*Impulsa la tramitació  
d'escrits i els procediments  
pendents per descongestionar  
l'SCPE i si escau la UPSD.*

Treball per objectius: mínim 14  
procediments al dia.

Seguiment setmanal del treball  
realitzat per l'equip.



## Exemple llistat correspondència nova numeració

Jutjat	Núm. SCPE	Any SCPE	Núm. antic	Any antic
1	1	2018	35	1986
1	2	2018	550	1990
1	8	2018	79	1993
1	9	2018	130	1993
1	10	2018	212	1993
1	11	2018	222	1993
1	12	2018	252	1993
1	13	2018	512	1993
1	14	2018	515	1993
1	27	2018	9	1994
1	28	2018	16	1994
1	29	2018	70	1994
1	30	2018	268	1994
1	40	2018	70	1995
1	41	2018	198	1995
1	42	2018	371	1995
1	43	2018	384	1995
1	44	2018	415	1995
1	57	2018	271	1996
1	58	2018	323	1996
1	71	2018	227	1997
1	79	2018	356	1998
1	92	2018	46	1999
1	93	2018	61	1999
1	94	2018	150	1999
1	95	2018	352	1999
1	106	2018	30	2000